

Carte mentale



Mon assurance-maladie

Remplis ce questionnaire pour toi et lis ensuite le dossier thématique sur la santé d'easyvote à partir du titre « Caisse-maladie ».

À quelle fréquence vas-tu chez le médecin au cours de l'année ?

Est-ce important pour toi de pouvoir décider toi-même chez quel médecin tu vas ?

À quelle fréquence es-tu malade et as-tu besoin de médicaments ?

Est-ce important pour toi de toujours voir le même médecin ?

Pourrais-tu payer au maximum CHF 2500 plus CHF 700 de franchise en cas d'urgence ?

As-tu un faible revenu ou es-tu en formation ?

Réduction des primes



Avec les réductions de primes, l'État prend en charge une partie des coûts des primes de caisses-maladie. Les réductions de primes sont versées par les cantons. Ce sont les cantons qui décident qui bénéficie des réductions de primes et à combien elles s'élèvent. Selon le canton, soit on reçoit automatiquement une réduction de primes, soit on doit en faire la demande. Si tu as un revenu faible, tu peux donc te renseigner auprès de ton canton pour savoir si tu as droit à une réduction de prime.

As-tu besoin d'une assurance-accidents supplémentaire ?

As-tu d'autres frais de santé, comme un abonnement de fitness, des massages ou des traitements dentaires, que tu souhaiterais que ton assurance prenne en charge ?

Est-il important pour toi d'avoir une chambre individuelle en cas de séjour à l'hôpital ?

Le dossier thématique présente et explique différents modèles de caisses-maladie. Y a-t-il un modèle qui t'a particulièrement convaincu ?

.....
.....

Est-ce qu'il correspond à ton modèle de caisse-maladie actuel ? Es-tu satisfait de ta caisse-maladie ou y a-t-il certains aspects que tu souhaiterais changer ou adapter ?

.....
.....

Santé et fédéralisme

Exercice 1 :

Tout comme la politique suisse, le système de santé suisse repose sur une structure fédéraliste. Cela signifie que les communes, les cantons et la Confédération élaborent ensemble les lois et les ordonnances dans le domaine de la santé. Ils se partagent les tâches. Lis le dossier thématique « Santé » sur easyvote.ch. Essaie ensuite d'attribuer les tâches ci-dessous au bon niveau fédéral.

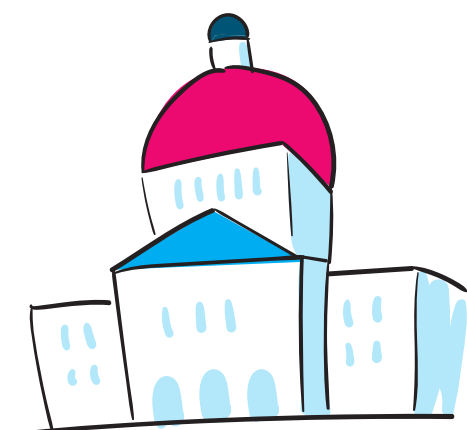
Mise en œuvre des lois nationales

Veiller à ce qu'il y ait suffisamment d'hôpitaux dans la région

Représenter les intérêts de la politique de la santé à l'étranger et auprès des organisations internationales

Élaborer des prescriptions pour les médicaments

Élaborer des stratégies en matière de politique de santé



Confédération



Canton

S'occupent de la réduction des primes de caisses-maladie

Édicter des lois concernant la recherche sur l'être humain

Mettre en œuvre les lois cantonales

Mettre à disposition suffisamment de personnel médical

Exercice 2 :

Les communes ont également la possibilité d'améliorer et de promouvoir la santé de la population. Discutez par groupe de deux de ce qui peut être fait au niveau communal pour atteindre cet objectif. Vous pouvez également faire des recherches en ligne à ce sujet.

Synthèse d'apprentissage

Décidez de la manière dont vous souhaitez approfondir ou consolider les connaissances que vous avez acquises :

Élargissement des connaissances

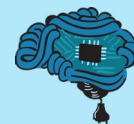


Choisissez un thème dans le domaine du système de santé que vous n'avez pas encore abordé en classe. Voici quelques suggestions de thèmes :

- Soins de santé dans un canton donné
- Présenter une campagne de prévention nationale / cantonale / communale
- Discussions politiques actuelles sur l'optimisation des soins de santé

Recherchez plus d'informations sur le thème choisi et présentez vos résultats sous la forme d'un texte, d'un poster ou d'une présentation PPP.

Intelligence artificielle :



Posez une question à une intelligence artificielle (IA) sur le thème du système de santé en Suisse. Voici quelques exemples de questions :

- Comment le système de santé fonctionne-t-il en Suisse ?
- Comment l'assurance-maladie fonctionne-t-elle en Suisse ?
- Comment la politique peut-elle veiller à ce que la population reste en bonne santé ?

Mettez-vous d'accord sur une question, posez-la à l'IA et faites une capture d'écran de la question et de la réponse. Évaluez la réponse de l'IA. Pour ce faire, vous pouvez écrire un texte ou créer un poster. Pour évaluer la réponse, vous pouvez vous baser sur ces questions :

- Les informations fournies par l'IA sont-elles correctes ? Existe-t-il des informations de l'IA qui ne sont pas correctes ?
- À quel point la réponse est-elle détaillée ? Y a-t-il des informations que tu souhaiterais compléter ? Y a-t-il des informations qui sont superflues ?

Réflexion



Rédigez un texte sur ce que vous avez appris concernant le système de santé en Suisse. Répondez aux questions suivantes dans votre texte :

- Citez trois aspects que vous avez appris récemment.
- Y a-t-il des thèmes que vous auriez aimé traiter plus en détail en classe ?
- Comment pouvez-vous appliquer les nouvelles connaissances que vous avez acquises dans votre vie quotidienne ?

Poster



Créez un poster qui résume tout ce que vous avez appris sur le système de santé en Suisse. Répondez aux questions suivantes sur le poster :

- Citez trois aspects que vous avez appris récemment.
- Y a-t-il des thèmes que vous auriez aimé traiter plus en détail en classe ?
- Comment pouvez-vous appliquer les nouvelles connaissances que vous avez acquises dans votre vie quotidienne ?

Études de cas

Lis les exemples de cas et essaie de répondre aux questions des personnes concernées :



Jeannine (45) :

Les primes de caisse-maladie de mon assurance de base ont augmenté chez ma caisse-maladie actuelle. J'aimerais changer de caisse-maladie. Quand puis-je le faire ?



Maurizio (28) :

Je voudrais résilier mon assurance complémentaire. Jusqu'à quand dois-je le faire ?



René (67) :

Ces dernières années, j'ai des problèmes d'hypertension et je dois souvent aller chez le médecin. Quelle franchise me recommanderais-tu ?

Maria (33) :

Je n'arrive pas à me décider entre le modèle de caisse-maladie « libre choix du médecin » et le « modèle du médecin de famille ». Peux-tu m'expliquer quelles sont les différences entre les deux modèles ?



Laura (19) :

Après avoir terminé l'école, j'ai enfin trouvé un nouveau travail. Dois-je continuer à payer l'assurance-accidents ?

Jeannine (45) :	Maurizio (28) :
René (67) :	Maria (33) :
Laura (19) :	