

# Elecziuns en il chantun Grischun 2026

## Documents per las personas d'instrucziun

### Cuntegn

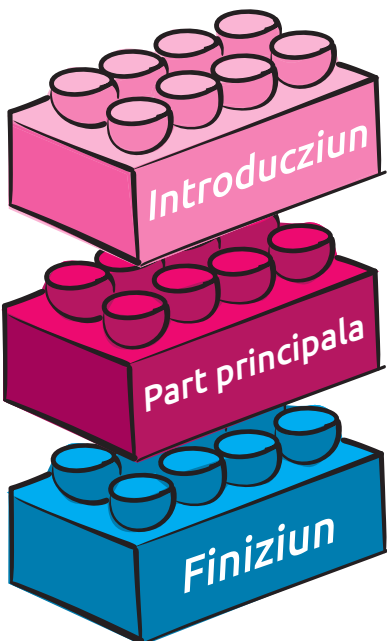
Las scolaras ed ils scolars sa fatschentan cun las elecziuns en il chantun Grischun.

### Finamiras

- Las scolaras ed ils scolars emprendan tgi e tge che vegn elegi (Cussegl grond e Regenza)
- Las scolaras ed ils scolars enonuschan la differenza tranter in'elecziun da maiorz e da proporz.
- Las scolaras ed ils scolars san co emplenir ora correctamain il cedel electoral.

### Tips da pensums e scalems da difficultad

Per quest material d'instrucziun pon ils suandants pensums vegnir messs ensemen libramain cun differenta durada e differents scalems da difficultad. I pon vegnir planisadas tut tenor basegn 1-3 lecziuns.



- barat d'infurmaziuns en il rudè
- politica en il mintgadi
- placat da votaziun

15 minutas  
10 minutas  
15 Minutas



- il Cussegl grond e la Regenza
- elecziuns da maiorz e da proporz

30 minutas  
30 minutas



- instrucziun electorala
- participaziun

30 minutas  
10 minutas



### Material

- folia da PPT: «Politica en il mintgadi»
- folia da PPT: «Placat da votaziun» + soluziuns «Placat da votaziun»
- FL «Il Cussegl grond e la Regenza» + soluziuns «Il Cussegl grond e la Regenza»
- FL «Elecziuns da maiorz e da proporz» + soluziuns «Elecziuns da maiorz e da proporz»
- Instrucziun electorala
- FL «Co elegei jau?» + soluziuns «Co elegei jau?»

# Elecziuns en il chantun Grischun 2026

## Documents per las personas d'Instrucziun

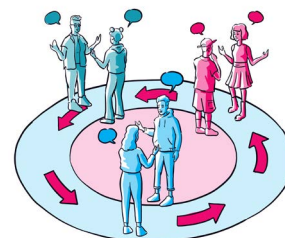
### Introducziun 1: barat d'informaziuns en il rudè



**Temp:** 15 minutas

**Tge:**

La classa vegn partida en duas gruppas che furman in rudè intern ed in rudè extern. Las scolaras ed ils scolars dal rudè intern stattan mintgamai visavi a las scolaras ed als scolars dal rudè extern (guarda illustraziun). Mintga runda discutan las scolaras ed ils scolars ina dumonda che vegn tschentada da la persona d'Instrucziun. En tut datti quatter rundas che duran mintgamai trais minutas. Suenter mintga runda rotescha il rudè extern a dretga. Las scolaras ed ils scolars pon discutir las suandantas dumondas:



- Tge è pussanza?
- Pertge dain nus giu pussanza? A tgi dain nus giu pussanza?
- Tge fa in parlament?
- Tge capitass, sch'i na dess betg pli il parlament?

**Furma sociala:** lavur da partenari

**Material:** nagin material

### Introducziun 2: Politik im Alltag



**Temp:** 10 Minutas

**Tge:**

Las scolaras ed ils scolars furman gruppas da trais e discutan dumondas ch'èn vegnidas tschentadas sin la preschentaziun da PPT. Las scolaras ed ils scolars han alura temp da discutir mintga dumonda var duas minutas. Silsuenter rimna la persona d'Instrucziun per mintga dumonda intgins parairis.

**Furma sociala:** lavur en gruppa

**Material:** preschentaziun da PPT, politica en il mintgadi, fegl da notizias e fieuter

**Remartga:** Quest pensum sa focussescha en emprima lingia sin la realisaziun d'ina atgna retschertga. Entant che las scolaras ed ils scolars pon giustifitgar lur lavur da retschertga, èn legitimas pliras soluziuns. En l'ultima dumonda vai surtut per il federalissem. Federalissem signifitga che las incumbensas èn repartidas tranter la Confederaziun, ils chantuns e las vischnancas. Ils chantuns èn independents en blers champs. Ils chantuns fixeschan quant bler che las vischnancas pon decidir. La Confederaziun po prender decisiuns mo en quels champs ch'èn attribuids a la Confederaziun tras la Constituziun. En blers champs partan la Confederaziun ed ils chantuns las incumbensas.

### Introducziun 3: placat da votaziun



**Temp:** 15 minutas

**Tge:**

La persuna d'instrucziun mussa a las scolaras ed als scolars il placat da votaziun per il dretg d'elecziun da proporz dal 1918. Las scolaras ed ils scolars furman gruppas da dus e respundan a las suandantas dumondas:

- Tgi u tge ves'ins sin il poster?
- Tge ha quai da far cun il sistem electoral?
- Tge vul exprimer il poster?



Durant las ultimas tschintg minutas pon las dumondas vegnir ramassadas en il plenum.

**Soluziuns:** Las soluziuns sa chattan a la fin da la planisaziun da l'unitad (p. 6).

**Furma sociala:** Lavur da partenari

**Material:** preschentaziun da PPT: «Placat da votaziun»

## Part principala 1: il Cussegl grond e la Regenza



**Temp:** 30 minutas

**Tge:**

Las scolaras ed ils scolars legian il text da basa cun las infurmaziuns davart il Cussegl grond e la Regenza en il chantun Grischun e schlian en lavur individuala il fegl da lavur correspondent.

**Soluziuns:** Las soluziuns sa chattan a la fin da la planisaziun da l'unitad (p. 6).

**Furma sociala:** lavur individuala

**Material:** FL «Il Cussegl grond e la Regenza»

## Part principala 2: elecziuns da maiorz e da proporz



**Temp:** 30 minutas

**Tge:**

Las scolaras ed ils scolars legian il text da basa cun las infurmaziuns davart il sistem electoral da maiorz e da proporz. Silsunter elavuran ellas ed els en lavur da partenari il fegl da lavur correspondent.

**Soluziuns:** Las soluziuns sa chattan a la fin da la planisaziun da l'unitad (p. 7).

**Furma sociala:** lavur individuala, lavur da partenari

**Material:** FL «elecziuns da maiorz e da proporz»

## Finiziun 1: Instrucziun electorala



**Temp:** 30 minutas

**Tge:**

Durant il process d'elecziun pon capitar numerus sbagls. Perquai èsi inditgà da tractar ils tshintg pass da l'elecziun cun las scolaras ed ils scolars.

Las scolaras ed ils scolars cumpletteschan il feagl da lavur cun agid da l'instrucziun electorala sin <https://www.easyvote.ch/de/wahlen/kantonale-wahlen/graubuenden/wie-waehlen>.

**Soluziuns:** Las soluziuns sa chattan a la fin da la planisaziun da l'unitad (p. 8-9).

**Furma sociala:** lavur individuala

**Material:** instrucziun electorala e FL «Co elegel jau?»

## Finiziun 2: Participaziun



**Temp:** 10 minutas

**Tge:**

Ultra da la participaziun ad elecziuns datti anc ulteriuras opziuns co ch'ins po sa participar a la politica. Las scolaras ed ils scolars discutan en gruppas tge che participaziun politica signifitga e co ch'ins po sa participar politicamain. A medem temp pon las scolaras ed ils scolars era numnar exempels concrets co ch'ellas ed els pon s'engaschar per la politica chantunala.

Pussaivladads da participaziun: • eleger • votar • entrada en ina giuvna partida / moviment politic  
• participaziun ad in parlament dals giuvens / cussegl dals giuvens / sessiun dals giuvenils • demons-  
traziuns • ramassar suttascripziuns • candidar per in uffizi politic

**Furma sociala:** lavur en gruppa

**Material:** nagin material

## Parlaments dals giuvens en il chantun Grischun

Parlaments dals giuvens èn uniuns che s'engaschan per ina meglra educaziun politica da giuvnas e giuvens e che porschan ina plattafurma per persunas giuvnas cun interess politics. Els organischan divers eveniments en connex cun la politica. Dapli infurmaziuns davart differents parlaments dals giuvens en il Grischun chatt'ins sin:

[dsj.ch/jugendparlamente/](https://dsj.ch/jugendparlamente/)



# Soluziuns pussaivlas

## Documents per las personas d'instrucziun

### Introducziun 3: placat da votaziun

- **Maiorz:** In um cun frac e cilinder sesa vi d'ina maisa e mangia liongias, al pe da la maisa stattan quatter represchentants dal pievel e guardan tiers. Davosvart ves'ins Helvezia che bragia.
- **Proporz:** Las medemas quatter personas sesan vi d'ina maisa, Helvezia taglia si ina liongia e reparta ils tocharts a tut las personas preschentas

Il placat da votaziun è ina reclama per ina tenuta politica specifica. Cunquai ch'ì sa tracta d'ina interpretaziun dal poster, datti pliras soluziuns pussaivlas. En general duai il placat illustrar il suandant: cun il sistem da maiorz po profitar sulettamain la persona ch'è la pli ferma (p.ex. quella che ha gudagnà in'elecziun). Las autras personas na survegnan percunter nagut e pateschan per part da questas consequenzas (la Helvezia che bragia). La Helvezia che bragia po era vegnir interpretada sco la populaziun svizra. A la Svizra (Helvezia) vai bain, sche la pussanza vegn partida proporziunalmain cun tuttas e tuts. Cun il sistem da proporz po la pussanza vegnir repartida correspondentamain e tuttas e tuts profiteschon fin ad in tschert grad da quest sistem

### Part principala 1: il Cussegl grond e la Regenza

#### PENSUM 1:

Cura han gi lieu las ultimas elecziuns chantunalas en il Grischun?

- En il chantun Grischun èn vegnids elegids **ils 15 da matg 2022** la Regenza ed il Cussegl grond.

En tge interval han lieu las elecziuns chantunalas en il Grischun?

- Mintga quatter onns

Tgi dastga eleger?

- Il dretg da votar han tut las personas maiorennas cun pass svizzer che abitan en il chantun Grischun.

Quantas personas fan part da la regenza grischuna? Co han ellas num ed a tge partida appartegnan ellas (2022-2026)?

- Tschintg personas: Martin Bühler (PLD), Carmelia Maissen (Il Center), Peter Peyer (PS), Jon Domenic Parolini (Il Center), Marcus Caduff (Il Center).

Quantas personas cumpiglia il Cussegl grond dal Grischun? Tge partidas èn represchentadas en il Cussegl grond (2022-2026)?

- 120 personas: Il Center (34), PLD (27), PS (27), PPS (25), PVL (7).

#### PENSUM 2:

#### Regenza



maina l'administraziun chantunala

fa valair las leschas

elavura sbozs da leschas

#### Cussegl grond



approva leschas

deliberescha il preventiv

controlla l'executiva

## Part principala 2: : elecziuns da maiorz e da proporz

Per las **elecziuns da maiorz** pon ins numnar ils suandants avantatgs e dischavantatgs (la glista n'è betg completa):

### Avantatgs:

- L'elecziun da maiorz fa senn, sch'i vala da surdar mo paucas posiziuns.
- Elecziuns da maiorz èn pli simplas e main complexas da realisar ch'elecziuns da proporz.
- Las burgaisas ed ils burgais elegian directamain las politicras ed ils politichers e betg en emprima lingia la partida.

### Dischavantatgs:

- En elecziuns da maiorz han politicras e politichers da partidas grondas savens dapli schanzas che quellas e quels da partidas pli pitschnas. Uschia èn politicras e politichers da partidas pitschnas savens sutrepeschantad:as.
- Vuschs per candidatas e candidats che han pers l'elecziun n'han nagina influenza sin il resultat, quai che po augmentar il frust da las votantas e dals votants e sminuir la participaziun a las elecziuns.
- Il sistem electoral maina a pli pouca diversidad politica.

Per las **elecziuns da proporz** pon ins numnar ils suandants avantatgs e dischavantatgs (la glista n'è betg completa):

### Avantatgs:

- Il sistem electoral da proporz prevesa da reparter ils mandats parlamentars en proporziun cun il dumber da las vuschs obtegnidas.
- Partidas pli pitschnas han pli grondas schanzas da vegnir en il parlament.
- Votantas e votants dattan plitost lur vusch, sch'ellas ed els san che lur candidat:as preferid:as han er ina schanza da vegnir eligid:as, sch'ella:s na vegnan elegida:s da la maioridad.

### Dischavantatgs:

- Igl è fitg complex da realisar elecziuns da proporz.
- Partidas pli pitschnas pon avair in'influenza considerabla cun esser il factur decisiv e cun esser essenzialas per maioritads en votaziuns impurtantas.
- Pli bleras partidas ch'èn represchentadas en il parlament e pli difficil ch'è il process da chattar cumpromiss e soluziuns.

## Finiziun 1: Instrucziun electorala

### Soluziuns pensum parzial A)

Igl è permess da notar il num d'ina candidata u d'in candidat duas giadas sin la glista electorala.

### Soluziuns pensum parzial B)

Per dar tia vusch a tia partida preferida pos ti metter la glista prestampada en la cuverta electorala. Sche ti has emplenì ora tezza la glista, n'emblida betg d'inserir il num da tia partida preferida sisum en il spazi „num da la partida“.

### Soluziuns pensum parzial C)

nr. da la glista	Num da la partida
11	Partida da fritga <b>D</b>
11.01	Elisa Églantine
<del>11.02</del>	<del>Jan Jujube</del> <b>A</b>
11.03	Angela Ananas
11.04	David Datte
<del>22.03</del> <del>11.05</del>	<del>Flavio Fenouil</del> <b>B</b> <del>Alicia Abrieot</del> <b>A</b>
22.03	Flavio Fenouil <b>B C</b>

### Soluziuns pensum parzial D)

nr. da la glista	Num da la partida
<b>A</b>	<b>A</b>
11.01	Elisa Églantine
11.02	Jan Jujube
11.03	Angela Ananas
<del>11.04</del> <b>B</b>	<del>David Datte</del> Ursina Urkarotte
11.03	Angela Annannass <b>C</b>

**A:** Il numer da la glista ed il num da la partida mancan. Ina correctura pussaivla fiss da scriver nr. da la glista 11, Partida da fritga.

**B:** Il numer da candidatura dad Ursina Urkarotte n'è betg vegnì notà. Ins stuess cumpletter il numer 22.01.

**C:** Il num dad Angela Ananas è vegnì scrit falladamain cun cumular.

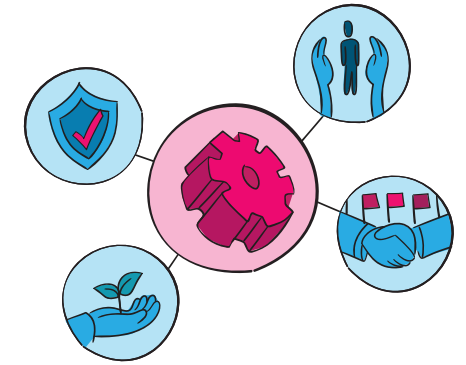
### Soluziuns pensum parzial E)

#### Stritgar

nr. da la glista	Num da la partida
11	Partida da fritga
11.01	Elisa Églantine
11.02	Jan Jujube
<del>11.03</del>	<del>Angela Ananas</del>
<del>11.04</del>	<del>David Dette</del>
11.05	Alicia Abricot

#### Panaschar

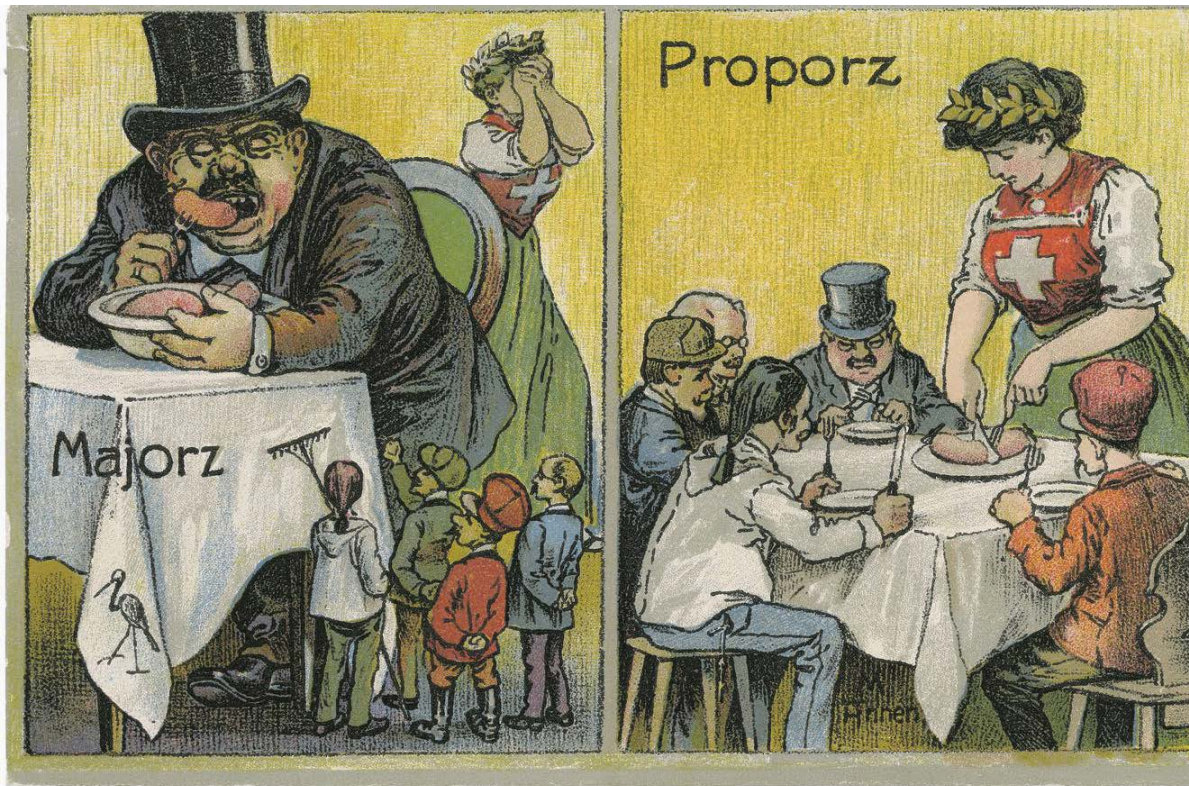
nr. da la glista	Num da la partida
33	Partida da flurs
33.01	Bérénice Bleuét
33.02	Isabelle Iris
33.03	Leander Lavande
33.04	Livia Lys
33.05	Mattia Magnolia
11.05	Alicia Abricot



# Politica en il mintgadi

1. Co definissas vus politica?
2. Nua inscuntrais vus politica en voss mintgadi? Notai ils divers champs sin in feagl
3. Tge differenzas datti tranter il chantun e la Confederaziun?
4. Consultai vossas notizias en connex cun la dumonda 2 e 3: Per tge champs è responsabel il Chantun e per tgenins la Confederaziun? Notai dasper ils champs numnads la responsablidad correspondentia e controllai cun agid da l'internet, schebain vossas notizias èn correctas.

# Placat da votaziun



- Tgi u tge ves'ins sin il poster?
- Tge ha quai da far cun il sistem electoral?
- Tge vul exprimer il poster?

# Il Cussegl grond e la Regenza

Perquai che la Svizra è in stadi federalistic na datti la legislativa e l'executiva betg mo sin il plaun federal, mabain er en mintga chantun. La Regenza, pia l'executiva dal chantun, po vegnir congualada cun il Cussegl federal. Il Cussegl grond, pia la legislativa dal chantun, po vegnir congualada cun il Cussegl naziunal e cun il Cussegl dals chantuns.

Ils **14 da zercladur 2026** elegiain nus la regenza ed il Cussegl grond dal chantun Grischun. Sch'igl è necessari anc in segund scrutini per la Regenza, lura ha quel lieu ils **16 d'avust 2026**.

## Pensum 1:

Respunda a las suandantas dumondas. Sco sustegn pos ti era duvrar in apparat mobil.

- Cura han gì lieu las ultimas elecziuns chantunalas en il Grischun?  
.....
- En tge interval han lieu las elecziuns chantunalas en il Grischun?  
.....
- Tgi dastga eleger?  
.....
- Quantas persunas fan part da la regenza grischuna? Co han ellas num ed a tge partida appartegnan ellas (2022-2026)?  
.....
- Quantas persunas cumpiglia il Cussegl grond dal Grischun? Tge partidas èn represchentadas en il Cussegl grond (2022-2026)?  
.....

## Pensum 2:

La suandanta illustraziun n'è anc betg cumpletta: Ponderescha per tge incumbensas che la regenza è responsabla e per tgeninas il Cussegl grond. Era qua pos ti lavurar cun in apparat mobil.

- approva leschas • elavura sbozs da leschas • fa valair las leschas
- deliberescha il budget • maina l'administraziun chantunala
- controlla l'executiva

**Regenza** 

.....

.....

.....

**Cussegl grond** 

.....

.....

.....

# Eleziuns da maiorz e da proporz

Ti elegias la Regenza ed il Cussegl grond. Qua na gudogna betg simplamain la persuna cun las pli bleras vuschs. I vegn differenzià tranter eleziuns da maiorz ed eleziuns da proporz. Omaduas èn differentas furmas da sistems electorals.

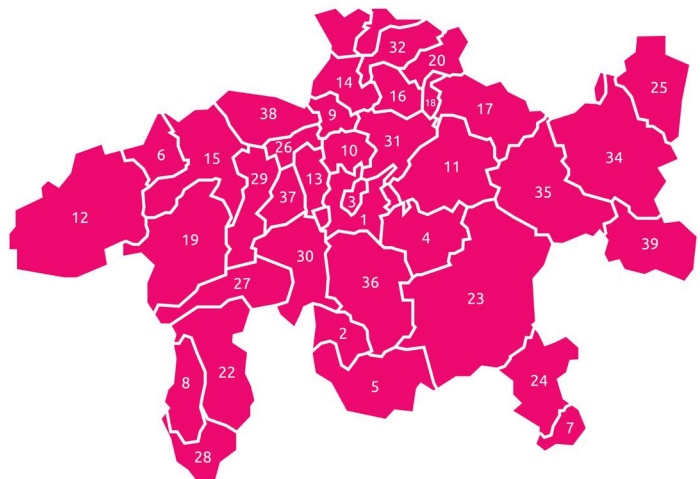
## Eleziuns da maiorz:

La Regenza en il chantun Grischun vegn determinada cun eleziuns da maiorz. Tar eleziuns da maiorz vegnan las candidatas ed ils candidats elegi:das directamain. Elegida vegn la persuna cun las pli bleras vuschs. Quai vul dir che las candidatas ed ils candidats ston avair sur 50 pertschient da tut las vuschs en l'emprim scrutini per esser elegi:das (maiorità absoluta). En cas d'in eventual segund scrutini vegnan elegidas las personas cun las pli bleras vuschs, era sche nagina candidata u naging candidat ha survegnì la mesadad da las vuschs (maiorità relativa).

## Eleziuns da proporz:

Il Cussegl grond en il chantun Grischun vegn determinà cun eleziuns da proporz. Eleziuns da proporz èn eleziuns tenor la proporziun. Quai munta en emprima lingia ch'ils sezs vegnan repartids sin diversas partidas. Pli bleras vuschs ch'ina partida ha survegnì e pli blers sezs ch'ella survegn en il Cussegl grond. Ils sezs en il Cussegl grond vegnan pia repartids tut tenor fermezza da vuschs sin las diversas partidas. Exempel: Tar in'eleziun en in chantun cun 100 sezs survegn ina partida 20 pertschient da tut las vuschs. Questa partida ha uschia il dretg sin 20 pertschient dals sezs, pia 20 sezs. Pir en in segund pass vegnan lura ils sezs repartids entaifer la partida sin las personas cun las pli bleras vuschs. Sche ti elegias candidatas u candidats en il Cussegl grond, lura survegn tant la partida respectiva ina vusch (vusch da la partida) sco era la candidata u il candidat (vusch da candidata e da candidat). Pli bleras vuschs da la partida ch'ina partida fa e dapli sezs ch'ella survegn en il Cussegl grond. Quests sezs da la partida survegnan lura quellas candidatas u quels candidats che han survegnì las pli bleras vuschs da candidatas e candidats da la partida respectiva.

Tar l'eleziun dal Cussegl grond è il chantun Grischun partì en 39 regiuns. Questas regiuns sa numnan circuls electorals. Mintgin da quests circuls electorals elegia atgnas deputadas ed agens deputads. Pli grond ch'in circul electoral è e pli bleras deputadas e deputads ch'el ha. Ti pos be eleger personas che candideschon en tes circul electoral. Tar l'eleziun da la Regenza ha il chantun Grischun in singul circul electoral. Ti pos pia eleger personas da tut il chantun e betg mo da tes circul electoral.



- |                     |                           |                      |
|---------------------|---------------------------|----------------------|
| 1 Alvaschagn 2 sezs | 14 Tschintg Vitgs 11 sezs | 27 Valragn 1 sez     |
| 2 Avras 1 sez       | 15 Glion 6 sezs           | 28 Roveredo 3 sezs   |
| 3 Belfort 1 sez     | 16 Jenaz 1 sez            | 29 Stussavgia 1 sez  |
| 4 Bravuogn 1 sez    | 17 Claustra 3 sezs        | 30 Schons 1 sez      |
| 5 Bregaglia 1 sez   | 18 Küblis 1 sez           | 31 Scanvetg 2 sezs   |
| 6 Breil 1 sez       | 19 Lumnezia 2 sezs        | 32 Schiers 3 sezs    |
| 7 Brusio 1 sez      | 20 Luzein 1 sez           | 33 Seewis 1 sez      |
| 8 Calanca 1 sez     | 21 Maiavilla 5 sezs       | 34 Suot Tasna 3 sezs |
| 9 Cuira 21 sezs     | 22 Mesauc 2 sezs          | 35 Sur Tasna 1 sez   |
| 10 Churwalden 1 sez | 23 Engiadin'Ota 8 sezs    | 36 Surses 1 sez      |
| 11 Tavau 5 sezs     | 24 Poschiavo 2 sezs       | 37 Tusaun 4 sezs     |
| 12 Mustér 4 sezs    | 25 Ramosch 1 sez          | 38 Trin 5 sezs       |
| 13 Tumleasta 3 sezs | 26 Razén 7 sezs           | 39 Val Müstair 1 sez |

**Pensum:**

Ponderai en lavur da partenari, tge che'èn ils avantatgs e dischavantatgs d'eleziuns da maiorz e tge ch'èn ils avantatgs e dischavantatgs d'eleziuns da proporz.

**Eleziuns da maiorz - avantatgs:**

.....

.....

.....

.....

.....

.....

.....

.....

.....

.....

**Eleziuns da maiorz - dischavantatgs:**

.....

.....

.....

.....

.....

.....

.....

.....

.....

.....

**Eleziuns da proporz - avantatgs:**

.....

.....

.....

.....

.....

.....

.....

.....

.....

.....

**Eleziuns da proporz - dischavantatgs:**

.....

.....

.....

.....

.....

.....

.....

.....

.....

.....

# Co elegel jau?

## Tgi survegn mia vusch?

Sche ti elegias candidatas e candidats en il Cussegl grond survegn tant la partida respectiva ina vusch (vusch da partida) sco er la candidata u il candidat (vusch da candidata e da candidat). Pli bleras vuschs da partida ch'ina partida survegn e pli blers sezs ch'ella survegn en il Cussegl grond. Quests sezs da la partida survegnan lura las persunas che han survegnì en la partida respectiva las pli bleras vuschs da candidata u da candidat. Tar il Cussegl grond na vegnan betg elegidas sco emprim las persunas mabain las partidas.

## Pensum:

Va tar l'**instrucziun electorala**. Fa ils suandants pensums cun agid da l'instrucziun electorala.

- A) A tai para ina candidata u in candidat fitg bun:a. Quant savens pos ti scriver questa persuna sin la glista?  
.....
- B) A tai n'emporti betg tge candidata u tge candidat ch'è sin la glista ma a tai èsi impurtant da dar la vusch a tia partida preferida. Co procedas ti lura?  
.....  
.....
- C) Sin l'illustraziun vesas ti in exempel co ch'in cedel electoral po vegnir emplenì. I dat trais metodas co ch'ins po elavurar in cedel electoral. Legia bain la descripziun ed agiunta sin il cedel electoral tge metoda ch'è vegnida applitgada.

nr. da la glista	Num da la partida
11	Partida da fritza
11.01	Elisa Églantine
11.02	Jan Jujube
11.03	Angela Ananas
11.04	David Datte
22.03 11.05	Flavio Fenouil Alicia Abricot
22.03	Flavio Fenouil

**A: stritgar:** Sche ti na vuls betg eleger candidatas u candidats pos ti stritgar il num.

**B: cumular:** Tut las candidatas ed ils candidats pos ti era scriver duas giadas sin tia glista. Uschia survegn questa candidata u quest candidat duas vuschs da tai. Dovra per quai la glista vida u stritga in auter num sin la glista e scriva il num giavischè.

**C: panaschar:** Ti pos era scriver candidatas u candidats dad autras partidas sin tia glista elegida. Ti das uschia a pliras partidas tias vuschs da partida.

**D: num da la partida:** Quel pos ti midar survart sin la glista – betg emblidar da scriver er il numer da glista correspondent. Sche ti has lingias vidas sin tia glista lura van questas vuschs a la partida ch'è inscritta survart.

- D) Qua ha insatgi emplenì ora in cedel electoral. Tge sbagls èn capitads? Marchescha e curregia ils sbagls.

<b>nr. da la glista</b>		<b>Num da la partida</b>	
11.01	Elisa Églantine		
11.02	Jan Jujube		
11.03	Angela Ananas		
<del>11.04</del>	<del>David Datte</del> <sup>Ursina Urkarotte</sup>		
11.03	Angela Annannass		

.....

.....

.....

.....

.....

.....

.....

.....

.....

.....

- E) Mussa a maun da quests dus cedels electorals co ch'ins stritgass resp. panaschass!

### stritgar

<b>nr. da la glista</b>		<b>Num da la partida</b>	
11		Obstpartei	
11.01	Elisa Églantine		
11.02	Jan Jujube		
11.03	Angela Ananas		
11.04	David Datte		
11.05	Alicia Abricot		

### panaschar

<b>nr. da la glista</b>		<b>Num da la partida</b>	
33		Blumenpartei	
33.01	Bérénice Bleuet		
33.02	Isabelle Iris		
33.03	Leander Lavande		
33.04	Livia Lys		
33.05	Mattia Magnolia		