

Production d'énergie

Lis attentivement les quatre textes.

1. Donne à chaque paragraphe un titre approprié. (Source d'énergie primaire, source d'énergie secondaire, énergie renouvelable, énergie non renouvelable.)
2. Explique à ta voisine / ton voisin les images sous le texte. Qu'est-ce qui est représenté ? Essaie à présent d'expliquer les termes précédents avec tes propres mots.

TITRE A :

Pour produire de l'énergie, il faut des sources d'énergie. Il s'agit de matières premières qui sont par exemple transformées en électricité dans des centrales électriques. On distingue les sources d'énergie primaire renouvelables et non renouvelables.

TITRE B :

Parmi les énergies non renouvelables, on trouve l'énergie fossile. L'énergie fossile est produite à partir de sources d'énergie primaire, comme le gaz naturel, le pétrole ou le charbon. Ce sont des matières premières qui se sont formées dans la nature pendant des millions d'années et qui sont maintenant utilisées pour la production d'énergie. Comme les matières premières sont consommées plus rapidement qu'elles ne se renouvellent, les réserves finissent par s'épuiser un jour ou l'autre. L'énergie fossile est donc qualifiée de non renouvelable.

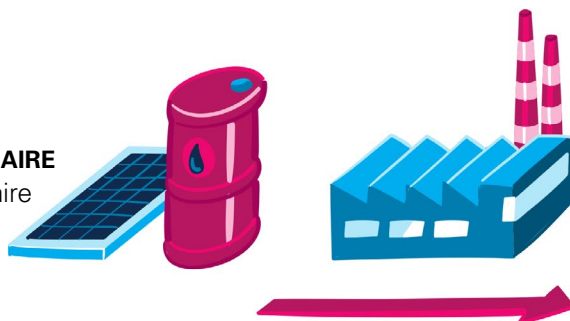
TITRE C :

Contrairement à l'énergie non renouvelable, l'énergie renouvelable est produite à partir de sources d'énergie primaire qui sont disponibles à l'infini ou qui se renouvellent rapidement. L'eau, le vent, le soleil ou le bois en sont quelques exemples. Les sources d'énergie primaire renouvelables permettent d'une part de produire de l'électricité et d'autre part de se chauffer ou de faire fonctionner des machines, par exemple.

TITRE D :

Le transformation de l'énergie primaire produit une énergie secondaire qui peut ensuite être utilisée. L'essence et l'électricité sont des exemples d'énergie secondaire. L'énergie secondaire permet par exemple de conduire une voiture ou d'utiliser une tablette.

SOURCES D'ÉNERGIE PRIMAIRE
p. ex.: pétrole, énergie solaire



CONVERSION
p. ex. dans une centrale électrique ou une raffinerie

SOURCES D'ÉNERGIE SECONDAIRE

p. ex. essence, électricité

Énergies renouvelables et non renouvelables

Commence par lire la boîte d'information sur les énergies renouvelables et non renouvelables. Ensuite, rassemble tes propres exemples avec une ou un partenaire.

Énergies renouvelables et non renouvelables



Les énergies renouvelables sont produites avec des ressources presque inépuisables ou qui peuvent se renouveler rapidement. Les énergies non renouvelables sont quant à elles produites avec des ressources qui s'épuiseront un jour ou l'autre.

Propres exemples **d'énergie renouvelable**

Propres exemples **d'énergie non renouvelable**

Un jour sans électricité

Exercice 1

Tu te réveilles un matin et tu constates qu'il n'y a plus d'électricité. Tu le remarques d'abord chez toi, mais sur le chemin de l'école aussi, il semble y avoir une panne de courant générale. Écris dans et autour du graphique sous la forme de mots-clés pour quoi tu aurais besoin d'électricité. Réponds ensuite aux questions de la page suivante.



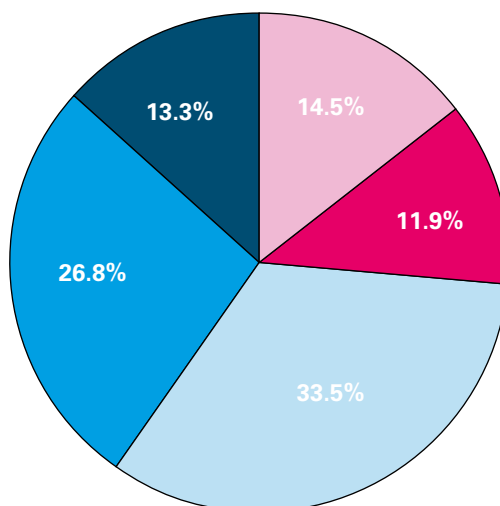
Comment une telle panne d'électricité affecterait-elle ta journée ?

Qu'est-ce qui te manquerait le plus ? Qu'est-ce qui t'inquiéterait ?

Exercice 2

Discutez à deux : de quelles sources provient la majeure partie de l'énergie que nous utilisons ? Essayez d'associer les sources d'énergie de A) à E) au diagramme.

A) Électricité **B)** Gaz **C)** Carburants (essence, diesel, etc.) **D)** Combustibles pétroliers (p. ex. mazout) **E)** Autres (comme le bois, le charbon, le chauffage urbain, etc.)



Regardez à nouveau la première exercice. De quelles sources provient l'énergie dont vous avez besoin chaque jour ? Inscrivez des mots-clés avec des flèches autour du diagramme circulaire.

Les sources sont-elles clairement identifiables ? Justifiez votre réponse.

Politique énergétique

Seul ou avec une ou un partenaire, choisis un thème actuel de la politique énergétique et rédige un court texte à ce sujet à l'aide du modèle ci-dessous. Cherche d'abord des informations sur ton thème de politique énergétique et procède ensuite à une confrontation d'arguments.

Tu trouveras de l'inspiration pour un thème ici : [Office fédéral de l'énergie¹](https://www.bfe.admin.ch/bfe/fr/home/politique/politique-energetique.html), directement sur les sites des partis politiques ou librement sur Internet. Il est important de ne pas se référer à une seule source.

TITRE:

L'essentiel en bref

Oui

Arguments des partisans

•

•

•

Non

Arguments des opposants

•

•

•

¹ : <https://www.bfe.admin.ch/bfe/fr/home/politique/politique-energetique.html>