

Bilder vergleichen



Diskussion

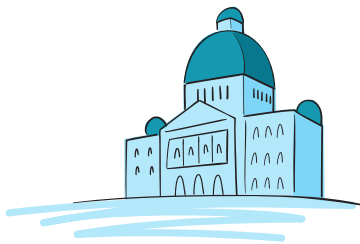
Besprecht zu zweit:

- Welche Länder sind dargestellt?
- Was für eine Regierungsform herrscht in den dargestellten Ländern?
- Worin unterscheiden sich die beiden Regierungsformen?

Notiert euch eure Diskussionsergebnisse:

Gewaltenteilung

In der Schweiz leben wir in einer Demokratie. Wir als Bürger:innen können in der Politik mitbestimmen. Das können wir durch Wahlen oder Abstimmungen. Demokratie bedeutet auch, dass die Macht auf unterschiedliche Personen verteilt ist. Dies nennt man Gewaltenteilung. Jede der drei Staatsgewalten hat klar definierte Aufgaben. Keine Person darf gleichzeitig in mehreren dieser Gewalten vertreten sein. Es gibt drei Staatsgewalten:



Die **Legislative** ist das Parlament. Sie macht und entscheidet über Gesetze.



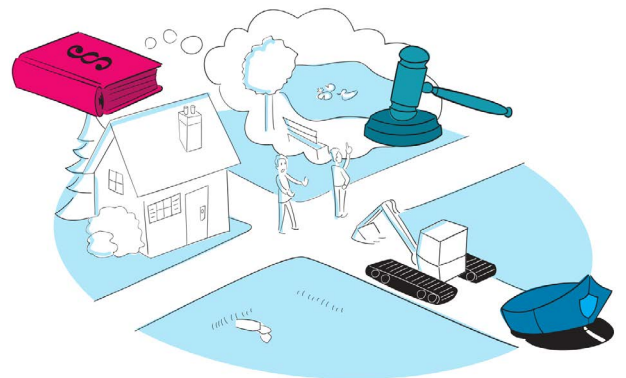
Die **Exekutive** sind die Regierung und die dazugehörige Verwaltung. Sie führt Gesetze aus und setzt sie um.



Die **Judikative** sind die Gerichte. Sie entscheiden in einem Streitfall darüber, wie ein Gesetz angewendet werden soll.

Beispiel

Das Parlament will, dass es in jedem Quartier einen Park gibt und schreibt dies in das Gesetz. Die Regierung muss sich nun um die Umsetzung kümmern: sie beauftragt beispielsweise die Baufirma, welche die Parks bauen soll. Nun ist aber ein:e Bürger:in nicht einverstanden, dass der Park neben seinem Haus und nicht eine Strasse weiter gebaut wird. Er geht darum vor Gericht. Das Gericht entscheidet nun, ob er Recht bekommt.



- A) Lese das Beispiel durch. Wer gehört hier zur Legislative, Exekutive und Judikative?
- B) Besprecht zu zweit: Warum braucht es eine Gewaltenteilung?
